

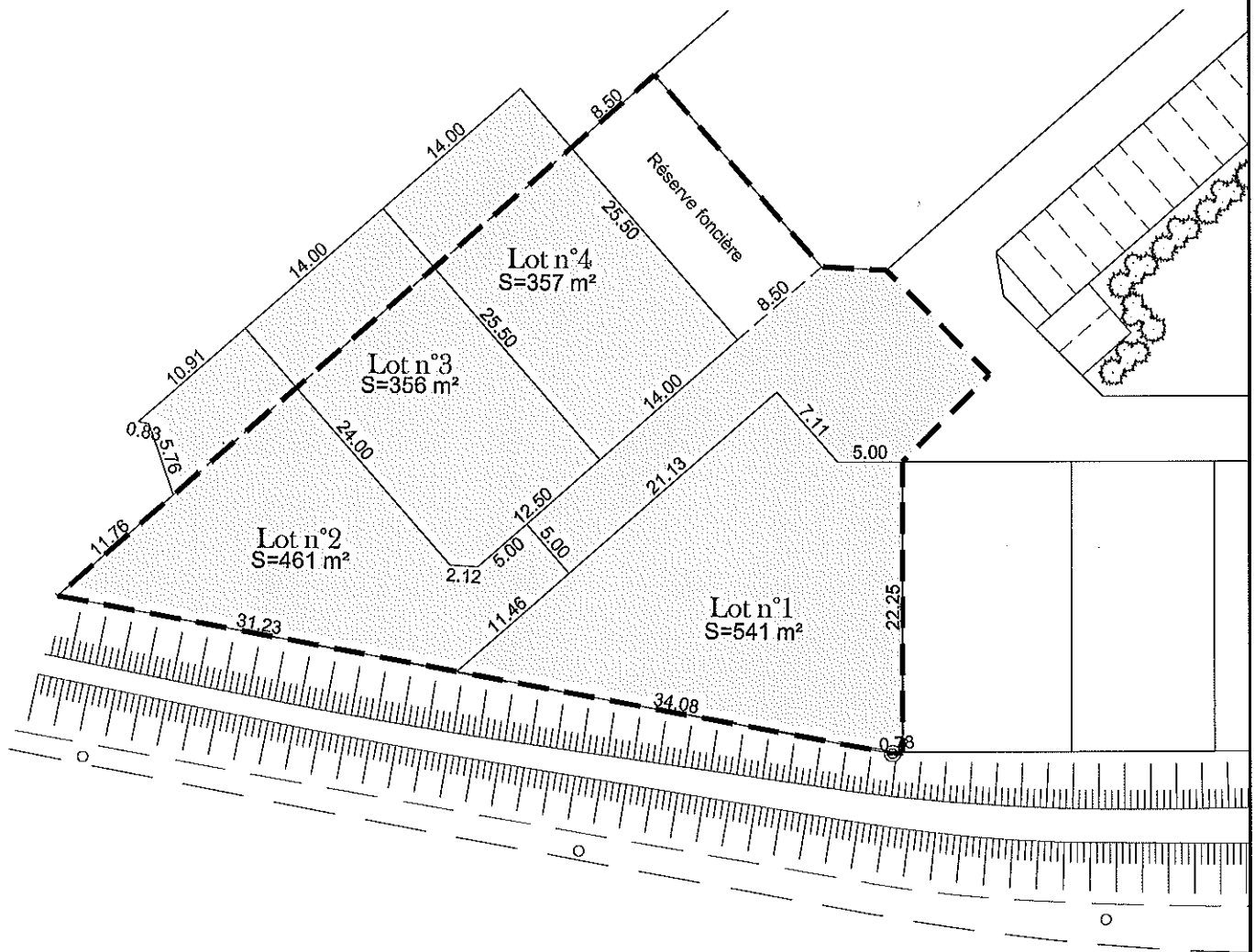
LES PONTS DE CE

(Maine et Loire)

Lotissement "Le Clos Lamartine II"

PLAN DE DIVISION

- Echelle 1/500 -



Dressé par Emmanuel DURET
Géomètre-Expert-Foncier D.P.L.G
12 allée Joseph TOUCHAIS - B.P. 75
49700 DOUE LA FONTAINE
Tel: 02.41.59.10.33
Fax: 02.41.59.25.39



15 octobre 2008 - Dossier : 11893